



Daten, die meine Stadt voranbringen.

Ob Stadtbewohner, Touristen oder lokale Unternehmen -
von A1 Mobility Insights profitiert jeder.



- Belegung der Innenstadt
- Planung von Veranstaltungen
- Erfolgsmessung von Kampagnen
- Optimierung der Öffnungszeiten
- Besucherlenkung von Touristen

ALLES
 für Ihr Business.

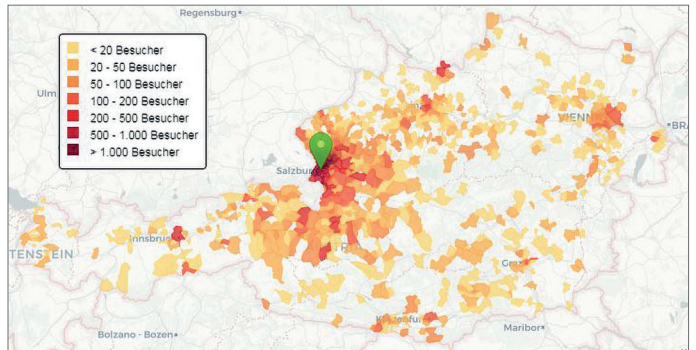
A1 Mobility Insights

Analyse anonymer Bewegungsströme aus dem A1 Mobilfunknetz

- Optimierung Ihrer Marketing-Aktivitäten durch besseres Besucher-Knowhow
- Erweiterte Beratung Ihrer Partnerunternehmen durch 24/7 Echtzeiten und Erfolgsmessung von Kampagnen

Datenquelle

- Anonyme Messdaten von 6 Mio. Mobilfunkkunden
- Einhaltung der strengen österreichischen und europäischen Datenschutzbestimmungen



Beispiel: Besucherherkunft der Altstadt Salzburg

Ergebnisse

- Management-Report und interaktives Dashboard

Vorteile für Ihre Stadt

Besucheranalysen

- Einzugsgebiet, Herkunft, Demographie, Aufenthaltsdauer, Nationsplit (Touristen)
- Analyse auf Stunden- und Zählsprenkel-Basis
- Adressierung von Neukunden zur Belegung der Innenstadt

Optimierung Ihrer Kommunikation

- Minimierung Streuverluste
- Erfolgsmessung von Kampagnen, Postwurfsendungen und Regional-Schaltungen

Optimierung des Leistungsangebots

- Anhand Aktivität und Mobilität der Besucher
- Wechselwirkungen mit Interaktionsstandorten

Beispiel-Auswertungen

Analyse Ihrer Stadt (Einkaufsstraße, Innenstadt,...)

- Besucherstruktur, Füllstand, Besucherherkunft und Aufenthaltsdauer
- Unterschiede erkennen im Tages-, Wochen- und Saisonverlauf
- Verkehrsanalyse

Veranstaltungs-Analyse

- Besucherzahl, Einzugsgebiet, Demographie
- Stadtfest, Advent- und Ostermärkte,...
- Kultur-, Sport-, Tourismus-Veranstaltungen,...

Tourismus-Analysen

- Nationsplit
- Tages- und Nächtigungstourismus
- Besuchsabfolgen von Sehenswürdigkeiten

Sie haben Interesse?

Mehr Infos und Services finden Sie bequem unter [A1.net/A1-mobility-insights](https://a1.net/A1-mobility-insights), beim A1 Service Team Business unter **0800 664 800** oder bei Ihrem persönlichen Betreuer.